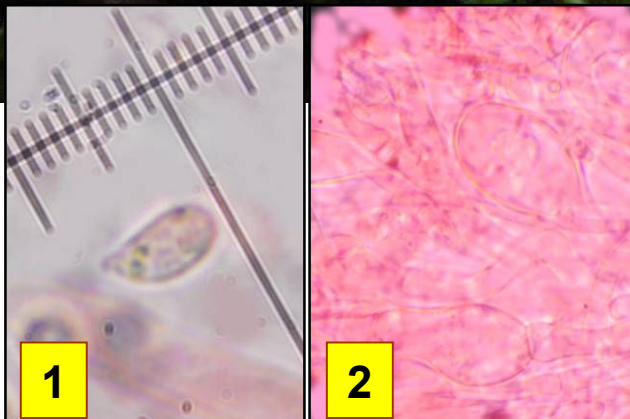




Litière



1

2

1 : Spores 5-7 x 2,5-4,5 µm, elliptiques sublamiformes.  
2 : Revêtement pileïque en (ixo)cutis, à hyphes x 2-5 µm et renfermant des éléments intercalés, renflés (elliptiques ou vésiculeux), à contenu réfringent.



Hêtre

Chapeau 1,5-6 cm, plan ou déprimé, hygrophane, strié, glabre, un peu humide puis sec, beige ochracé à brunâtre pâle, blanchâtre au sec. Lames décurrentes, plutôt serrées, blanchâtres. Chair pâle, hygrophane. Odeur assez forte rappelant le poulailler ou terreuse parfois aussi un peu miellée.

Dans la litière sous feuillus, noisetiers et hêtres.  
Route d'Etaules, maille 3022D24, le 14 novembre 2016.



Fréquent

► Ce clitocybe, placé par certains auteurs dans le nouveau genre *Singerocybe*, se caractérise par son chapeau en entonnoir, gris beige, ses lames décurrentes, son pied devenant sombre depuis la base, son odeur désagréable, sa saveur amère et ses cellules vésiculeuses particulières de son pileipellis.